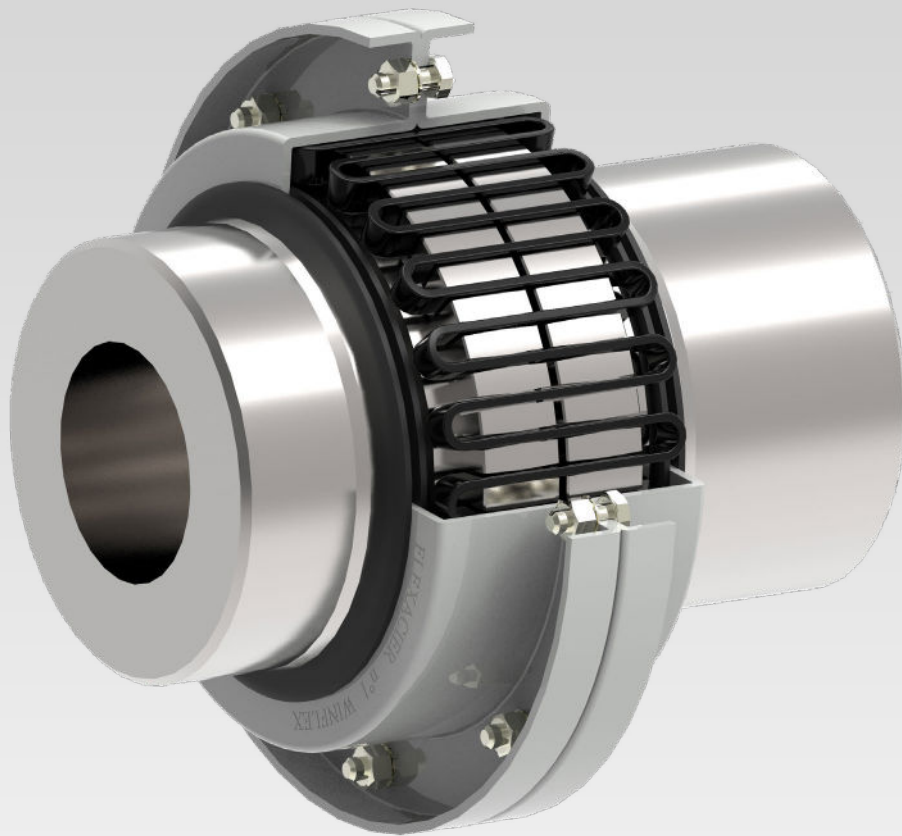




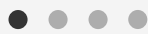
ACCOUPLLEMENT ÉLASTIQUE

flexacier®



www.cmd-couplings.com





Descriptif technique

L'accouplement Flexacier propose le meilleur rapport efficacité-prix. Des années d'expérience ont contribué à parfaire cet accouplement. 100% acier, il permet une utilisation dans des conditions sévères (-20°C / +110°C).

Grâce au profil spécial des rainures, la pression entre le ressort et le moyeu reste constante. La surface de contact entre le ressort et le moyeu augmente proportionnellement avec la charge. La raideur torsionnelle est progressive.

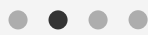
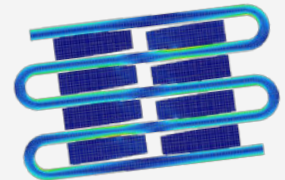
Le grand nombre de dents et l'élasticité du ressort permettent d'absorber efficacement tout surcouple ou choc, sans endommagement.

Pas de réactions notables sur les paliers grâce au montage flottant de l'ensemble boîtier-ressort.

Le ressort est toujours sollicité dans le sens des fibres de la matière et dans son domaine élastique.

Un traitement de surface prévient de toute oxydation, améliore le frottement et réduit l'usure.

Durée de vie prolongée (sur la base des recommandations de la notice CMD de montage, graissage et entretien Flexacier T, pour un intervalle entre opérations de maintenance jusqu'à 40.000 heures ou 5 ans).

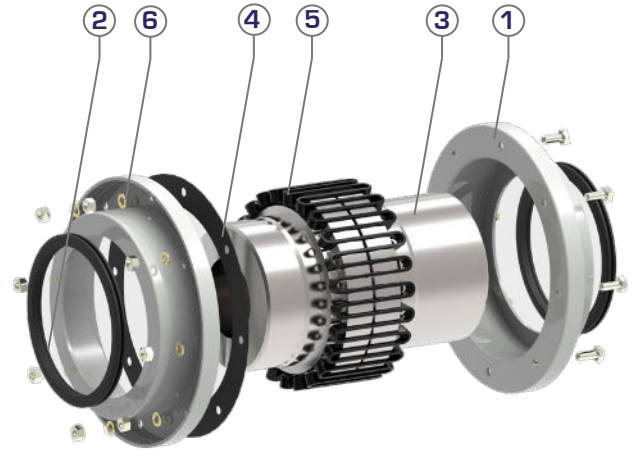
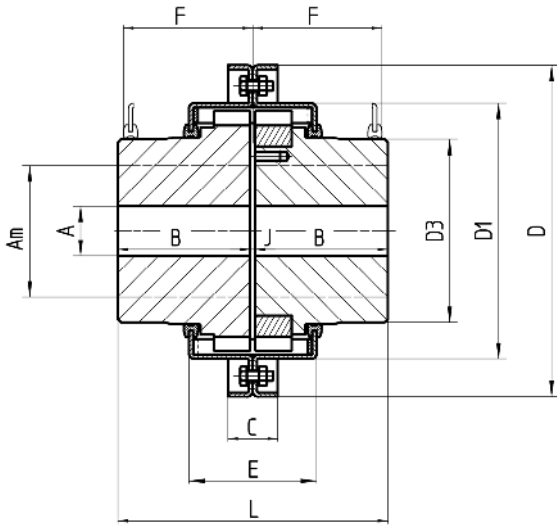


Applications

	FS
<i>Agitateurs, pompes, ventilateurs et compresseurs centrifuges, groupes convertisseurs sans surcharges...</i>	1*
<i>Compresseurs rotatifs, transporteurs à godets, pompes volumétriques, élévateurs...</i>	1,25
<i>Papeteries, enrouleuses, dérouleuses, convoyeurs à charge uniforme, moulins à canne avec turbines et réducteurs de vitesse...</i>	1,50
<i>Broyeurs à marteau, grues de manutention, poinçonneuses, presses, scies circulaires, raboteuses, calandres...</i>	1,75
<i>Petits et moyens fours de cimenterie, laminoirs à fil, calandres, groupes convertisseurs avec surcharge, trancheuses, convoyeurs à plan incliné ou charge inégale, rouleaux, grues portuaires, bancs à étirer et à tréfiler, cisailles, coupe-racines, broyeurs, ventilateurs pour tour de réfrigération...</i>	2,00
<i>Laminoirs à bande, défibreurs, broyeurs à boulets, mélangeurs internes et externes, laminoirs, fours de cimenterie, chargeurs de fours, strippeurs, lingotières...</i>	2,50
<i>Rouleaux pinceurs, pompes et compresseurs à piston...</i>	3,00

* Uniquement applicable pour installation avec couple maxi inférieur à 1,5 x Couple de base accouplement.

Cotes



Repère	Désignation
1	Demi Boîtier
2	Bague d'étanchéité
3	Moyeu
4	Joint d'étanchéité
5	Ressort
6	Ecrous et vis

Tailles Z à 95

Fonctionnement horizontal ou vertical

TAILLES		Z	000	00	0	1	2	5	9	16	28	43	70	95
Couple nominal	Nm	90	190	380	950	1900	3800	8500	12500	24000	48000	70000	120000	160000
Clavetage	Am	28	38	55	55	80	110	105	130	180	230	230	230	270
Frettage		-	-	45	45	60	100	90	110	170	200	220	220	250
Avant trou de stock	A	-	-	-	-	-	-	-	-	-	75	85	95	105
B**	T	50	60	60	60	80	80	110	110	130	155	180	200	230
	TL,TL2	-	-	-	110	110	110	170	195	195	225	260	280	300
	C	20	30	30	30	30	30	36	36	42	44	50	50	50
	D	92	130	158	165	200	250	265	307	395	494	595	595	670
	DI	68	88	113	120	154	203	212	253	330	427	522	528	598
	D3	39	51	76	76	110,5	158	146	183	253	330	330	330	380
	E	57	58	58	77	77	78	123	123	124	125	125	200	206
	F	58	59	59	78	78	79	125	125	125	126	126	201	201
	J	2 ⁺¹ _{-0,5}	2 ⁺¹ _{-0,5}	2 ⁺² _{-0,5}	2 ⁺² _{-0,5}	3 ⁺¹ ₋₁	3 ⁺¹ ₋₁	3 ⁺¹ ₋₁	3 ⁺¹ ₋₁	3 ⁺¹ ₋₁	4 ⁺² ₋₂	4 ⁺² ₋₂	4 ⁺² ₋₂	4 ⁺² ₋₂
	L	102	122	122	122	163	163	223	223	263	314	364	404	464
Nombre de segments		1	1	1	2	2	2	4	4	4	6	8	8	8
Nombre de couches		1	1	1	1	1	1	2	2	2	2	2	2	2
Masse accouplement T complet	Kg	1,84	3,7	6,6	7,8	16,6	31	42	63	125	245	327	409	579
J moyeu plein exécution T	Kgm ²	0,0011	0,0037	0,0105	0,0135	0,04	0,14	0,20	0,45	1,5	4,65	8,25	11,5	20,25
Vitesse maxi	Sans équilibrage	4500	4500	3650	3450	2640	1880	1880	1570	1200	920	750	750	650
	Avec équilibrage dyn.	-	-	4500	4500	4000	3600	3200	3000	2500	2000	1500	1500	1250
Masse de graisse	kg	0,06	0,09	0,11	0,17	0,3	0,35	1	1,3	1,6	1,8	2	4,5	8

** Exécution : T= 2 moyeux courts

TL = 1 moyeu court, 1 moyeu long

TL2 = 2 moyeux longs

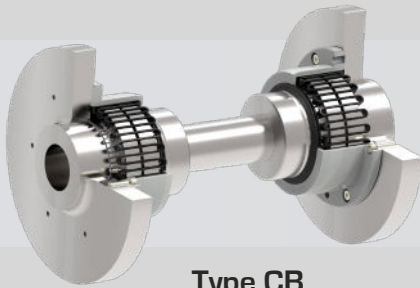
Les dimensions (en mm) sont données pour référence et peuvent être modifiées sans préavis.



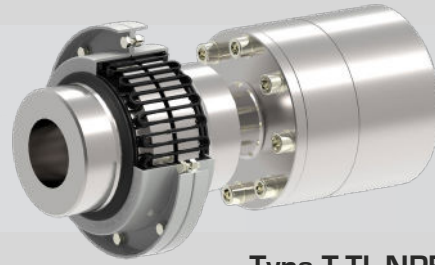
Pour tous RENSEIGNEMENTS ou DEVIS:
couplings@cmdgears.com



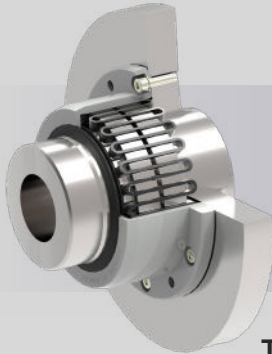
Variantes



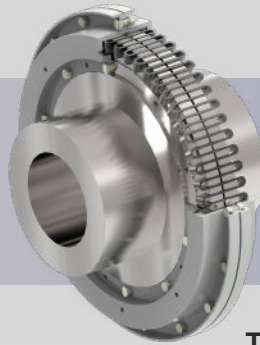
Type CB
Avec arbre allonge



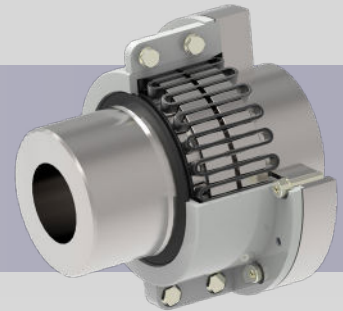
Type T.TL.NPE
Avec pièce d'espacement



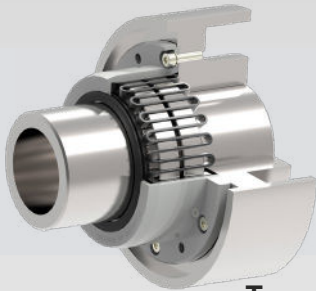
Type BSA/BSAT
Avec boîtier solidaire,
adaptation sur poulie / volant ...



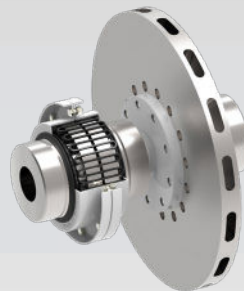
Type S
Pour couples importants



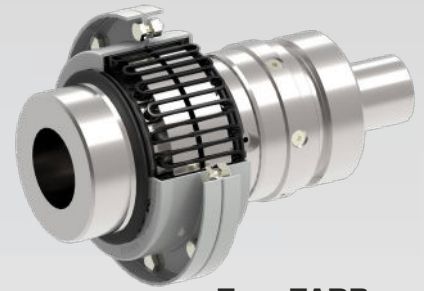
Type JDA/JDAT
Avec boîtier solidaire
en 2 parties



Type CPF
Avec poulie de frein



Type TDF
Avec disque de frein



Type TADB
Auto-débrayable



Conception & fabrication françaises



SIÈGE SOCIAL
& USINE DE CAMBRAI
539, Avenue du Cateau
59400 CAMBRAI
FRANCE

SERVICE COMMERCIAL
36, Avenue de l'Europe
Immeuble de l'Etendard BP43
78142 VELIZY-VILLACOUBLAY
FRANCE
+33 (0)1 34 63 12 24

USINE DE FOURCHAMBAULT
33, rue du 4 septembre
58600 FOURCHAMBAULT
FRANCE